

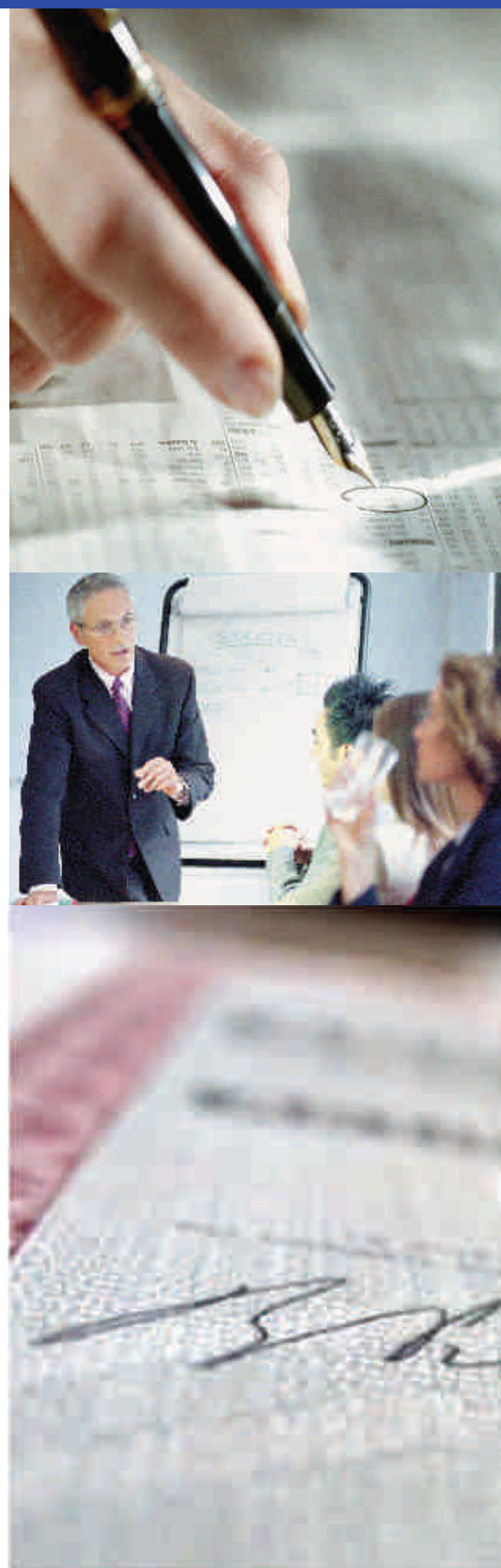
PREPARACIÓN DE EXÁMENES OFICIALES

inlingua Madrid desarrolla clases one-to-one y en grupos muy reducidos durante el curso académico 2009- 2010 para que superes cualquier examen oficial internacional de idioma en clases diseñadas de acuerdo a tus necesidades.

“SUPERA TU EXÁMEN CON INLINGUA MADRID”

CENTRO EXAMINADOR TOEIC

- **inlingua** Madrid tiene una larga trayectoria como centro examinador y preparador el examen oficial internacional TOEIC, perteneciente a Educational Testing Services.
- El examen TOEIC (Test of English for International Communication) acredita el conocimiento del alumno del inglés norte-americano a través de una cifra que lo posiciona entre los niveles A2 y C2 del Marco común europeo. Es un examen centrado en el conocimiento del alumno de inglés profesional y tiene gran renombre entre las empresas multinacionales, que lo toman como baremo tanto para la contratación de sus nuevos empleados, como para la promoción interna de éstos. En estos casos, las empresas suelen pedir una puntuación (nivel) mínima a sus empleados.



PREPARACIÓN DE LOS EXÁMENES

- Inlingua Madrid tiene una dilatada experiencia como centro preparador de exámenes oficiales. Entre otras posibilidades, te preparamos para:
 - o INGLÉS:
 - Inglés general: KET; PET; First Certificate E.; C. Advanced E.; C. Proficiency E.; etc.
 - Inglés académico: TOEFL, IELTS, Nueva Selectividad en Inglés, etc.
 - Inglés profesional: TOEIC, Business E.C., etc
 - o FRANCÉS: DELF y DALF
 - o ESPAÑOL: DELE

PRECIOS

- Para la preparación de tu examen oficial, puedes disponer de clases en grupo o individuales.

- Clases individuales:

- BONO de 12 HORAS de formación a medida.....480 €.
- BONO de 15 HORAS de formación a medida.....570 €.
- BONO de 30 HORAS de formación a medida..... 1110 €.
- BONO de 45 HORAS de formación a medida.....1440 €.
- BONO de 60 HORAS de formación a medida.....2100 €.



- Clases en grupos reducidos (4 personas) de 3 horas por semana

- CURSO ACADÉMICO (100 horas de formación presencial).....900 €
- TRIMESTRE (35 horas aprox. de formación presencial). 310 €
- MES (12 horas aprox. de formación presencial)..... 110 €

- MATERIAL: El material será opcional y se estudiará cada caso de modo personalizado. En su caso, se utilizarán textos recomendados por inlingua Madrid.
- El alumno quedará inscrito cuando rellene la hoja de solicitud, y abone el pago del correspondiente bono.
- El pago se hará en efectivo o con tarjeta en nuestros centros, o por transferencia a la Cta. Cte. Número 2100 4380 22 0200097546 a nombre de inlingua Madrid y por el concepto "INLINGUA one-to-one".

INLINGUA MADRID

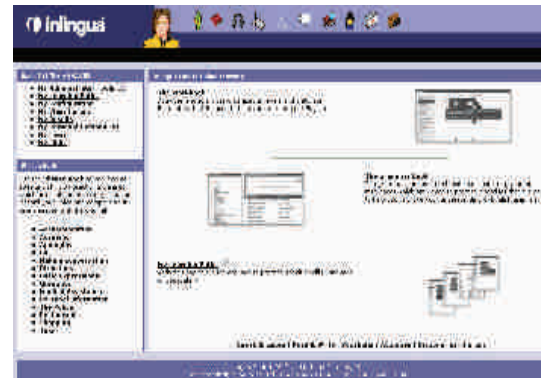
- INLINGUA es la Organización más grande del mundo dedicada a la enseñanza de idiomas, desde su fundación en 1968 se ha expandido hasta alcanzar las 350 escuelas en todo el mundo (www.inlingua.com). INLINGUA MADRID dispone de dos centros en Madrid (c/ Vallehermoso, 8 y Pº Gral Martínez Campos, 20) con más de 2.000 m² de instalaciones. (www.inlingua.es/madrid, info.madrid@inlingua.es).



- Nuestro método propio (“*se aprende hablar, hablando*”), material propio elaborado en la central pedagógica de Berna (Suiza) y la formación continua de los formadores es una permanente invitación a **emplear de inmediato cuanto se va aprendiendo**.

• *inlingua Online Learning*

- Es un sistema **propio y exclusivo** de la red internacional inlingua que convierte cualquier lugar con acceso a internet en un aula virtual.
 - Asegura la **práctica clave** para obtener un **avance espectacular** y una gran **solidez** del aprendizaje. Ofrece la posibilidad de practicar el idioma sistemáticamente con la alta calidad de nuestro sistema, que **equivale** a otras tantas horas de **clase presencial** tradicional.
 - Ha sido **diseñado a la medida** de nuestra metodología y sus **contenidos** están perfectamente **ajustados con los de la clase presencial**.
 - Permite a los alumnos disponer de un apoyo al aprendizaje de máxima **flexibilidad** ya que ofrece una **disponibilidad horaria total**.
- inlingua Madrid dispone de **servicios complementarios** que ofrece con uso **gratuito** a sus alumnos durante el curso académico tales como su servicio de **tutorías, biblioteca o videoteca**. Además, cualquier alumno inlingua tiene un **10% de descuento** sobre las tarifas del resto de **servicios profesionales** que inlingua proporciona, tales como traducción, interpretación, asesoría, clases telefónicas, etc.



(C.E Siena (CIF .B81777096) como titular del centro comunica que la presente formación no conduce a la obtención de un título académico oficial.)