

FORMACIÓN BONIFICADA

CURSOS GRATUITOS PARA EMPRESAS A TRAVÉS DEL SISTEMA DE BONIFICACIONES

inlingua Madrid como entidad organizadora desarrolla acciones formativas para trabajadores en activo a través del sistema de Bonificaciones durante el curso académico 2009-2010.



¿QUÉ ES EL SISTEMA DE BONIFICACIONES?

Es el sistema a través del que las empresas disponen de un *crédito* para formar gratuitamente a sus trabajadores y así recuperar total o parcialmente sus inversiones en formación mediante la aplicación de bonificaciones en los boletines de cotización a la seguridad social.

Las empresas que en el año natural no consuman su crédito de formación, lo perderán.

¿QUIÉNES SON LOS BENEFICIARIOS?

Cualquier empresa que cuente con centros de trabajo en el territorio Nacional.

¿A QUIÉN VA DIRIGIDA LA FORMACIÓN?

A los trabajadores asalariados de las empresas que cotizan a la seguridad social independientemente del tipo de contrato.

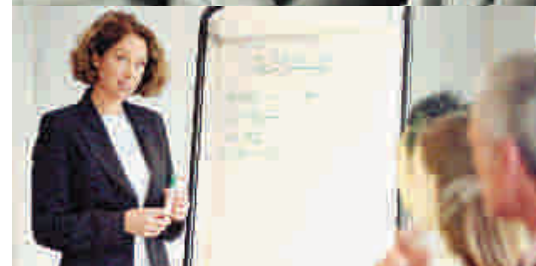
¿POR QUÉ ES GRATUITA?

Porque las empresas disponen de un crédito para financiar la formación de sus trabajadores cuyo importe se obtiene al aplicar a la cuantía ingresada por cada empresa el año anterior, en concepto de cuota de formación profesional un porcentaje de bonificación que varía en función del tamaño de la empresa.

inlingua como Entidad Organizadora, puede conocer (con la autorización de la Empresa) el total del crédito del que dispone para formación dicha empresa, planteando la bonificación de la formación que en algunos casos puede ser total.

¿CÓMO SE ORGANIZA LA FORMACIÓN?

Cualquier empresa que desee formar a sus trabajadores únicamente tiene que agruparse a INLINGUA MADRID que es entidad organizadora especializada en procesos formativos a través del sistema de bonificaciones.



¿QUÉ FUNCIONES DESEMPEÑA LA ENTIDAD ORGANIZADORA?

- Programa de acuerdo con la empresa las acciones de formación para sus empleados.
- Realiza la *gestión administrativa* de las acciones ante la fundación tripartita que es el órgano que supervisa las acciones a bonificar.
- Imparte la formación en tres modalidades:
 - Presencial.
 - Teleformación.
 - Mixta.
- Realiza el *seguimiento pedagógico y administrativo* hasta la finalización de la acción formativa.
- Orienta a la empresa agrupada para que se pueda descontar el importe de la formación en los boletines de cotización a la seguridad social.



¿CÓMO SE BONIFICA LA EMPRESA EL IMPORTE DE LAS ACCIONES FORMATIVAS?

Simplemente debe consignar en los boletines de cotización del mes siguiente al que finalice la formación la cuantía de la acción formativa.

¿DÓNDE SE IMPARTE LA FORMACIÓN?



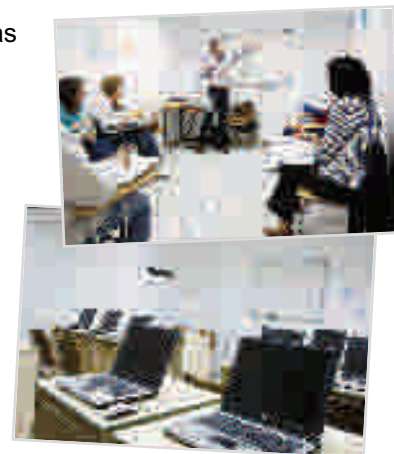
- En nuestras instalaciones. Modalidades presencial y mixta.
- En las instalaciones de la empresa. Modalidades presencial y mixta.
- Para las acciones de teleformación ponemos a disposición de la empresa el sistema de seguimiento y tutoría de formación a distancia.

¿QUÉ FORMACIÓN PUEDE IMPARTIR INLINGUA?

inlingua como Centro de Formación es experto en la impartición de acciones formativas para la empresa, en 3 áreas fundamentales:

- Idiomas.
- Nuevas Tecnologías.
- Formación empresarial.

Estas acciones formativas se desarrollan a través de un catálogo de cursos normalizados o la elaboración de PLANES DE FORMACIÓN específicos para detectar las necesidades de cada empresa que permitan una mejora de su competitividad y eficacia.



CATÁLOGO DE CURSOS NORMALIZADOS

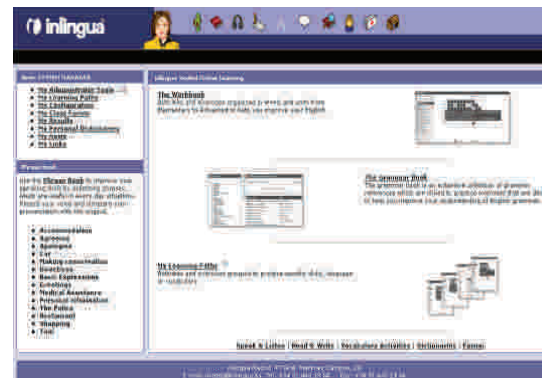
CURSO	HORAS	MODALIDAD
INGLÉS BÁSICO	40 horas	presencial
INGLÉS INTERMEDIO	40 horas	presencial
INGLES AVANZADO	40 horas	presencial
FRANCÉS BÁSICO	40 horas	presencial
FRANCÉS INTERMEDIO	40 horas	presencial
FRANCÉS AVANZADO	40 horas	presencial
ALEMÁN BÁSICO	40 horas	presencial
ALEMÁN INTERMEDIO	40 horas	presencial
ALEMÁN AVANZADO	40 horas	presencial
INGLÉS PARA LOS NEGOCIOS	20 horas	presencial
INGLÉS COMERCIAL	20 horas	presencial
INGLÉS ATENCIÓN AL PÚBLICO	20 horas	presencial
INGLÉS PARA EL TURISMO		
INGLÉS PARA LA SALUD		
INGLÉS DE EMERGENCIAS		
INGLÉS JURÍDICO		
HERRAMIENTAS PROFESIONALES EN INGLÉS	20 horas	presencial
CONTABILIDAD BÁSICA	30 horas	presencial
CONTABILIDAD AVANZADA	30 horas	presencial
ADMINISTRACIÓN DE EMPRESAS	40 horas	presencial
FINANCIACIÓN DE PYME	40 horas	presencial
CONTRATACIÓN Y NÓMINAS	30 horas	presencial
WORD BÁSICO	30 horas	presencial
WORD AVANZADO	30 horas	presencial
EXCEL BÁSICO	30 horas	presencial
EXCEL AVANZADO	30 horas	presencial
ACCESS BASICO	30 horas	presencial
ACCESS AVANZADO	30 horas	presencial
POWERPOINT BÁSICO	30 horas	presencial
POWERPOINT AVANZADO	30 horas	presencial
INTERNET Y CORREO ELECTRÓNICO	30 horas	presencial

PLANES DE FORMACIÓN

Consultar la guía específica en <http://www.inlingua.es/madrid/Esp/Cursos.htm>

INLINGUA MADRID

- INLINGUA es la Organización más grande del mundo dedicada a la enseñanza de idiomas, desde su fundación en 1968 se ha expandido hasta alcanzar las 350 escuelas en todo el mundo (www.inlingua.com). INLINGUA MADRID dispone de dos centros en Madrid (c/ Vallehermoso, 8 y Pº Gral Martínez Campos, 20) con más de 2.000 m² de instalaciones. (www.inlingua.es/madrid, info.madrid@inlingua.es).
- Nuestro método propio (“*se aprende hablar, hablando*”), material propio elaborado en la central pedagógica de Berna (Suiza) y la formación continua de los formadores es una permanente invitación a **emplear de inmediato cuanto se va aprendiendo**.
- **inlingua Online Learning**
 - Es un sistema **propio y exclusivo** de la red internacional inlingua que convierte cualquier lugar con acceso a internet en un aula virtual.
 - Asegura la **práctica clave** para obtener un **avance espectacular** y una gran **solidez** del aprendizaje. Ofrece la posibilidad de practicar el idioma sistemáticamente con la alta calidad de nuestro sistema, que **equivale a** otras tantas horas de **clase presencial** tradicional.
 - Ha sido **diseñado a la medida** de nuestra metodología y sus **contenidos** están perfectamente **ajustados con los de la clase presencial**.
 - Permite a los alumnos disponer de un apoyo al aprendizaje de máxima **flexibilidad** ya que ofrece una **disponibilidad horaria total**.
- inlingua Madrid dispone de **servicios complementarios** que ofrece con uso **gratuito** a sus alumnos durante el curso académico tales como su servicio de **tutorías, biblioteca o videoteca**. Además, cualquier alumno inlingua tiene un **10% de descuento** sobre las tarifas del resto de **servicios profesionales** que inlingua proporciona, tales como traducción, interpretación, asesoría, clases telefónicas, etc.



(C.E Siena (CIF .B81777096) como titular del centro comunica que la presente formación no conduce a la obtención de un título académico oficial.)