

## Cursos Intensivos de Español

- El propósito de nuestros **Cursos Intensivos de Español** es lograr que el alumno avance en sus habilidades con el idioma a través de clases presenciales enfocadas en la comunicación oral y distintas actividades extraacadémicas que ayudará al alumno a desenvolverse con más confianza en la lengua española.
- Este curso es especialmente apropiado para aquellos candidatos que desean aprender el idioma, como para aquellos que desean mejorar de manera intensiva su nivel de español, siguiendo siempre el método inlingua el cual hace énfasis en el **habla**.



- Estos cursos son ideales para aquellos que quieren prepararse para cursos superiores: alumnos de **Erasmus** que comienzan sus estudios en España, **profesionales** que necesitan superar una entrevista laboral o ascender en su empresa. Para aquellos que necesitan el español para temas y objetivos específicos.
- Nosotros sostenemos que aprender un idioma extranjero debe ser una experiencia amena y creativa. Por esta razón, en inlingua Madrid hacemos todo lo que esté a nuestro alcance para lograr que el programa intensivo de estudio sea lo mas satisfactorio posible. Nuestro centro ofrece a sus alumnos una amplio abanico de actividades culturales que incluyen por ejemplo: guías turística de las zonas mas importantes de Madrid, el paseo del arte, noches de flamenco, desayuno, almuerzo y/o cena con el profesor etc



TIPO DE CURSO	DURACIÓN	DIA DE COMIENZO	PRECIO	SERVICIOS ADICIONALES
• Clases individuales (one to one)	12 horas	<b>A elección del alumno</b>  <i>Los alumnos pueden organizar sus horarios y cancelar clases con una antelación de 24 horas.</i>	420 € / bono	<ul style="list-style-type: none"> <li>- Alojamiento</li> <li>- Excursiones</li> <li>- Salidas por la noche Madrileña</li> <li>- Desayuno con el profesor</li> <li>- Almuerzo y/o cena con el profesor</li> <li>- El Paseo del Arte</li> <li>- Noches de Flamenco</li> <li>- Traslados desde/hacia el aeropuerto</li> </ul>
	15 horas		480 € / bono	
	30 horas		900 € / bono	
	40 horas		1160 € / bono	
	60 horas		1620 € / bono	
• Curso Intensivo 1	15 hs semanales en grupo	• Curso 1 15 de Junio 2009	130 € / 1 semana 250 € / 2 semanas	
• Curso Intensivo Combinado 1	15 hs semanales en grupo + 9 hs individuales	• Curso 2 29 de Junio 2009	445 €	
• Curso Intensivo Combinado 2	15 hs semanales en grupo + 6 hs individuales	• Curso 3 13 de Julio 2009	346 €	
• Curso Intensivo Combinado 3	15 hs semanales en grupo + 3 hs individuales		241 €	

- Material académico (opcional)..... 35 €
- Matrícula: 40 €. La cual será **SIN CARGO** para aquellos alumnos que se inscriban antes del 30 de julio de 2009
- El alumno quedará inscrito cuando rellene la hoja de solicitud, y abone la matrícula, en caso que sea aplicable, o el pago del correspondiente bono.
- El pago se hará en efectivo o con tarjeta en nuestros centros, o por transferencia a la Cta. Cte. Número 2100 4380 22 0200097546 a nombre de inlingua Madrid y por el concepto "INLINGUA Intensive Spanish Courses".



## Actividades Culturales

---

Nosotros creemos que aprender un idioma extranjero va más allá de la capacidad que tienen las personas en el habla, la escritura y el entendimiento. La experiencia y la práctica en la lengua debe ser llevada a cabo en el contexto y en el ambiente cultural del país de habla.

Por consiguiente, inlingua Madrid le ofrece a sus alumnos un amplio abanico de actividades culturales adicionales al las clases presenciales.

### Día de excursión por los alrededores de Madrid

---

#### **Toledo**

Fascinante ciudad monumental la cual fue centro del reino Visigodo y capital imperial de árabes, judíos y cristianos. Toledo albergó a El Greco y varias de sus grandes obras. Declarada Patrimonio de la Humanidad.



#### **Segovia**



Ciudad declarada Patrimonio de la Humanidad la cual cuenta con un Acueducto Romano, el más representativo y antiguo monumento segoviano, escudo de la ciudad y obra civil romana más importante en España y mejor conservada.

#### **Alcalá de Henares**

Es declarada Ciudad patrimonio Mundial por la Unesco en 19984 gracias al recinto histórico y el rectorado de la Universidad. Esta ciudad es una de las nueve ciudades de España que la UNESCO ha clasificado como únicas. Es famosa por su universidad, construida gracias al Cardenal Cisneros, lo que la convirtió en Ciudad Universitaria. También es candidata a la capitalidad cultural europea para el año 2016.

## Aranjuez

Es famosa por su Palacio Real y sus Jardines, por sus huertas de fresas y espárragos, por haber servido de inspiración al compositor Joaquín Rodrigo para su Concierto de Aranjuez, así como por el llamado Motín de Aranjuez, que tuvo lugar en dicha localidad en 1808, y que terminó con la abdicación de Carlos IV en favor de su hijo Fernando VII. El Paisaje Cultural de Aranjuez fue declarado Patrimonio de la Humanidad por la Unesco en 2001



## El Escorial

El Monasterio de El Escorial es una histórica residencia de la Familia Real Española y lugar de sepultura de los reyes de España cual fue ideado en la segunda mitad del siglo XVI por el rey Felipe II.

*Para más información, precios y destinos, contacte inlingua Madrid*



## Guías Turísticas en Español

Rutas turísticas de las áreas más representativas de Madrid, proporcionando una perspectiva detallada de la historia de la ciudad.

- Alrededores del Palacio Real.
- Artes y oficios del Barrio de las Letras
- Calles y gremios alrededor de la Plaza Mayor
- Chueca: historia, ocio y mucho más
- El Madrid aristocrático
- El Madrid castizo y chipén
- El Madrid de Galdós
- El Madrid de las Letras
- El Paseo del Arte
- El Retiro, un parque de reyes
- Establecimientos tradicionales de Madrid
- Felipe II y Madrid: De Villa a Corte
- La Casa de la Villa
- La Gran Vía: cultura, moda y famosos
- Leyendas del Barrio de Palacio
- Leyendas del Viejo Madrid
- Los secretos del Retiro
- Los tesoros de Madrid
- Madrid de diseño
- Madrid de los Austrias
- Madrid de los Borbones: de la Puerta del Sol a...
- Madrid histórico en bicicleta
- Madrid histórico en patines
- Madrid Medieval
- Madrid "sorpresa" en bicicleta
- Panteón de Hombres ilustres
- Relevó Solemne de la Guardia Real
- Tabernas tradicionales de Madrid





## Noche Madrileña

inlingua Madrid ha seleccionado un programa de actividades de las mejores salidas por la noche Madrileña. Si te gusta la vida nocturna, Madrid es una de la ciudades de España con mas variedades para realizar dicha actividad con diferentes lugares y establecimientos para todos los gustos. Súmate a la noche Madrileña con inlingua y disfruta de las cosas que tiene esta ciudad cosmopolita que ofrecerte: fiestas, flamenco, ópera, teatro, tapas, bares etc ...

*Los precios pueden variar dependiendo de la actividad. Éstas son realizadas unicamente bajo confirmación de los alumnos.*



## La Ruta del Arte

Una visita guiada a los museos más importantes de Madrid (Museo del Prado, Reina Sofía, Thyssen-Bornemisza).

### **Museo del Prado**

El Museo del Prado tiene como característica principal una de las colecciones europeas de Arte de primerísima calidad, desde el siglo XII hasta comienzos del siglo XIX, basado en la primera colección real española. Fundada como un museo de pinturas y esculturas, además contiene importantes colecciones de más de 5.000 pinturas, 2.000 grabados y láminas, 1.000 monedas y medallas y casi 2.000 objetos decorativos y trabajos de arte. Las esculturas están representadas por más de 700 trabajos y por un número menor de fragmentos de esculturas. Es uno de los sitios más visitados en Madrid.



### **Museo Nacional Centro de Arte Reina Sofía**

El Museo Nacional Centro de Arte Reina Sofía es el nombre oficial del museo nacional del arte en España del Siglo XX. El museo está dedicado principalmente al arte español. Lo más destacado del museo incluye colecciones excelentes de los dos maestros más grandes del siglo XX en España, Pablo Picasso y Salvador Dalí. Definitivamente, la obra maestra más famosa en el Museo es la gran obra de Picasso, El Guernica.

## **Museo Thyssen-Bornemisza**

El Museo Thyssen-Bornemisza es una galería de arte cerca del Museo del Prado en Madrid. Este llena los espacios históricos con sus colecciones contemporáneas, en el caso del Prado se incluyen obras italianas primitivistas y trabajos de las escuelas inglesas, holandesas y alemanas, cuando en el caso de la colección Reina Sofía, El Thyssen-Bornemisza, quien fuera una vez la segunda colección privada más grande del mundo después de la colección real británica, incluye pinturas impresionistas, expresionistas, europeas y americanas de segunda mitad del siglo XX con más de 1.600 pinturas además de las ya mencionadas.



## **Desayunos y comidas diarias con el profesor**

Una parte importante de cada día son los desayunos y las comidas diarias con el profesor, visitando la gran variedad de restaurantes en Madrid. Esto proporciona un entorno más relajado en el cual poder trabajar el idioma de forma más informal y en un ambiente cómodo.

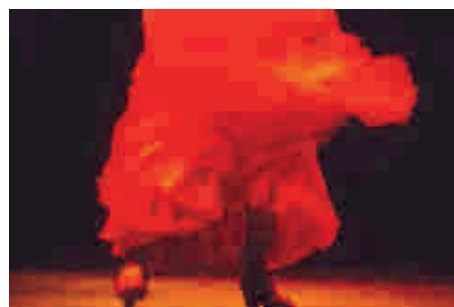
*Los precios pueden variar dependiendo del restaurante. Esta actividad está organizada por petición de los estudiantes.*



## **Noche de Flamenco**

¿Por qué no reservar un espectáculo de Flamenco durante su estancia en Madrid? Pudiendo sentarse y relajarse con un buen vaso de vino español y completando la velada de una comida tradicional española.

Madrid presume de varios lugares legendarios donde el arte del flamenco florece durante todo el año. Los tablaos son populares restaurantes donde la gente puede disfrutar de espectáculos en directo al compás de guitarras flamencas.



*Los precios pueden variar dependiendo del espectáculo y el tablao. Esta actividad está organizada por petición de los estudiantes.*


**Servicios de Alojamiento**

**Inlingua Madrid** cuenta con los servicios de *“Accommadrid”* para el alojamiento de sus estudiantes internacionales. *“Accommadrid”* se trata de un joven grupo profesional con una trayectoria de 10 años de experiencia en este campo.

- Seleccionan cada alojamiento y garantizan una buena relación calidad-precio.
- El cliente puede elegir la zona de Madrid en la que le gustaría alojarse.
- Todos los alojamientos están perfectamente conectados con el metro y el autobús.
- Ofrecen diferentes tipos de estancia: con una familia, compartiendo piso, residencia...
- Flexibilidad con respecto a la duración de la estancia.
- Todos los hospedajes están equipados y acondicionados.
- LA compañía Accommadrid les ofrece un servicio permanente durante toda su estancia.

### PISO COMPARTIDO

<b>Largo plazo (4 semanas o más)</b>	
Habitación individual (derecho a cocina )	450€ estándar, 480€/500€ comfort
Habitación doble (derecho a cocina)	395€ estándar, 420€ comfort

<b>Corto plazo (1, 2, 3 semanas)</b>	
Habitación individual (derecho a cocina )	170€ standard, 190€ comfort
Habitación doble (derecho a cocina)	145€ standard, 165€ comfort

### ESTANCIA EN FAMILIAS

	<b>Largo plazo (4 semanas o más)</b>	
	<b>Categoría estándar</b>	<b>Categoría comfort</b>
Habitación individual (derecho a cocina )	450€	480€/500€
Habitación doble (derecho a cocina)	395€	420€
Habitación individual con desayuno	500€	540€
Habitación doble con desayuno	460€	490€
Habitación individual con media pensión	700€	775€
Habitación doble con media pensión	640€	700€
Habitación individual pensión completa	840€	890€
Habitación doble pension completa	765€	810€



<b>Corto plazo (1, 2, 3 semanas)</b>		
	<b>Categoría estándar</b>	<b>Categoría comfort</b>
Habitación individual con desayuno	195€	245€
Habitación doble con desayuno	170€	240€
Habitación individual con media pensión	270€	310€
Habitación doble con media pensión	230€	270€
Habitación individual pensión completa	315€	375€
Habitación doble pensión completa	275€	315€

### **RESIDENCIAS (MEDIA Y PENSIÓN COMPLETA)**

	<b>Largo plazo (4 semanas o más)</b>	<b>Corto plazo (1, 2, 3 semanas)</b>
Habitación individual con media pensión	850€	Por favor consulte
Habitación doble con media pensión	800€	
Habitación individual pensión completa	975€	
Habitación doble pensión completa	900€	

Matrícula: 65 €

Depósito: 30 € por semana/ 4 semanas o más: 200 €

#### **SERVICIO DE RECOGIDA DEL AEROPUERTO**

Se ofrece un servicio de recogida en el aeropuerto para todos nuestros estudiantes. 60 € (ida), Servicio de recogida en estación de tren: 30 €.

(C.E Siena (CIF .B81777096) como titular del centro comunica que la presente formación no conduce a la obtención de un título académico oficial.)

