

CURSOS GRATUITOS DE INGLÉS, FRANCÉS Y ALEMÁN PARA TRABAJADORES

inlingua Madrid desarrolla cursos intensivos y gratuitos de inglés, francés y alemán para trabajadores en activo durante el curso académico 2009-2010.

“ESTE CURSO APRENDEMOS A HABLAR, HABLANDO”

REQUISITOS

- Este curso es concedido por la Consejería de Empleo y Mujer (confinado por el Fondo Social Europeo) y, por consiguiente totalmente gratuito.
- La Unión Sindical Madrid Región. Comisiones obreras (CC.OO.) es la organización que promueve el curso conjuntamente con MAFOREM que es la entidad encargada por el sindicato de organizar y gestionar estos cursos de formación.
- Es requisito imprescindible para tu participación que, en el momento de inscripción, estés dado/a de alta en el Régimen General de Seguridad Social y que estés trabajando,
 - Debes entregar dos fotocopias del **DNI** por las dos caras.
 - **Cabecera de la nómina.**
 - **Tarjeta de la Seguridad Social.**
 - **Vida Laboral** (esta la puedes solicitar por teléfono al 901 50 20 50 ó por Internet www.seg-social.es)
- En el centro de formación te facilitarán los materiales correspondientes a los contenidos del curso.
- Al término del mismo y siempre que hayas asistido al menos al 75% del curso, recibirás un diploma que acreditará tu asistencia y/o aprovechamiento, justificando los conocimientos adquiridos.



HORARIOS Y CALENDARIO

- Podrá **matricularse en cualquier periodo** del curso realizando una prueba de nivel que marcará en qué grupo puede incorporarse.
- El curso intensivo es de 60 horas y las clases **presenciales** serán de **10 horas semanales**, bien en cuatro sesiones semanales (lunes a jueves de 19 a 21:30) o viernes de 16 a 21 y sábados de 9 a 14 hs.



METODOLOGÍA

- Las clases presenciales en nuestros **grupos reducidos** tienen como objetivo que los alumnos matriculados consigan un **avance** progresivo en su nivel de inglés, francés o alemán. Obteniendo, además, un refuerzo de **práctica oral extra** que les permitirá utilizar los conocimientos adquiridos de manera inmediata al hablar. Además, las **clases on-line** ofrecen la **práctica complementaria clave** para una **mayor evolución y consolidación** del aprendizaje, logrando un **avance extraordinario**.



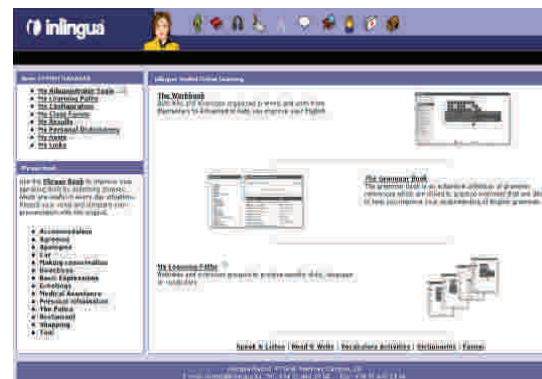
INLINGUA MADRID

- INLINGUA es la Organización más grande del mundo dedicada a la enseñanza de idiomas, desde su fundación en 1968 se ha expandido hasta alcanzar las 350 escuelas en todo el mundo (www.inlingua.com). INLINGUA MADRID dispone de dos centros en Madrid (c/ Vallehermoso, 8 y Pº Gral Martínez Campos, 20) con más de 2.000 m² de instalaciones. (www.inlingua.es/madrid, info.madrid@inlingua.es).
- Nuestro método propio (“*se aprende hablar, hablando*”), material propio elaborado en la central pedagógica de Berna (Suiza) y la formación continua de los formadores es una permanente invitación a **emplear de inmediato cuanto se va aprendiendo**.



- ***inlingua Online Learning***

- Es un sistema **propio y exclusivo** de la red internacional inlingua que convierte cualquier lugar con acceso a internet en un aula virtual.
- Asegura la **práctica clave** para obtener un **avance espectacular** y una gran **solidez** del aprendizaje. Ofrece la posibilidad de practicar el idioma sistemáticamente con la alta calidad de nuestro sistema, que **equivale** a otras tantas horas de **clase presencial** tradicional.
- Ha sido **diseñado a la medida** de nuestra metodología y sus **contenidos** están perfectamente **ajustados con los de la clase presencial**.
- Permite a los alumnos disponer de un apoyo al aprendizaje de máxima **flexibilidad** ya que ofrece una **disponibilidad horaria total**.



- inlingua Madrid dispone de **servicios complementarios** que ofrece con uso **gratuito** a sus alumnos durante el curso académico tales como su servicio de **tutorías, biblioteca o videoteca**. Además, cualquier alumno inlingua tiene un **10% de descuento** sobre las tarifas del resto de **servicios profesionales** que inlingua proporciona, tales como traducción, interpretación, asesoría, clases telefónicas, etc.

(C.E Siena (CIF .B81777096) como titular del centro comunica que la presente formación no conduce a la obtención de un título académico oficial.)