

CURSOS DE INGLÉS Y FRANCÉS – GPP (GENERAL PURPOSE PROGRAM)

Inlingua Madrid desarrolla sus clases en grupo durante el curso académico 2010-2011 para que aprendas inglés y francés en **programas interactivos orales**.

“ESTE CURSO APRENDEMOS A HABLAR, HABLANDO”

METODOLOGÍA

- Las clases presenciales en nuestros **grupos reducidos** tienen como objetivo que los alumnos matriculados consigan un **avance** progresivo en su nivel de inglés o francés, obteniendo, además, un refuerzo de **práctica oral extra** que les permitirá utilizar los conocimientos adquiridos de manera inmediata al hablar. Además, las **clases on-line** ofrecen la **práctica complementaria clave** para una **mayor evolución y consolidación** del aprendizaje, logrando un **avance extraordinario**.

- **Aseguramos el aprendizaje** gracias a nuestra exclusiva combinación de:
 - **3 horas/semana** de clases **presenciales**.
 - clases ilimitadas **on-line**.
 - **2 clases/mes** de clases de **conversación**.
 - Servicio de **tutorías**.
 - **Actividades extraacadémicas en inglés: inlingua Theater, visitas guiadas a museos, festival de cortos** etc.

- **Corroboramos la evolución** de manera **objetiva** mediante la realización del Examen oficial **“DECI”** al finalizar el curso académico.



HORARIOS Y CALENDARIO

- Podrá **matricularse en cualquier periodo** del curso realizando una prueba de nivel que marcará en qué grupo puede incorporarse. El curso académico está organizado en **3 trimestres**:
 - Primer trimestre: 1 octubre – 18 diciembre de 2010
 - Segundo trimestre: 7 enero – 27 marzo de 2011
 - Tercer trimestre: 4 Abril – 30 Junio de 2011
- Las clases **presenciales** serán de **3 horas semanales**, bien en dos sesiones semanales (lunes y miércoles o martes y jueves) o bien en una única sesión (viernes o sábados). Son horarios disponibles a cualquier nivel de conocimiento, pudiendo elegir entre un amplio abanico de lunes a jueves de 9:00 a 21:00 horas, viernes de 16:00 a 19:00 y sábados de 10:00 a 13:00.
- Las **clases interactivas online** con nuestra plataforma *inlingua Online Learning* tienen **horario de uso libre** durante los meses matriculados del alumno.
- Las clases de **conversación y debate** pueden tomarse en régimen de **1 hora y 20 minutos o 1 hora y 40 minutos semanales**. Cada sesión debe ser reservada con una antelación de 48 horas.
- **Examen oficial internacional “DECI”**: 28 junio – 3 julio 2010 (para todos aquellos alumnos que hayan cursado el año académico completo)



PRECIOS

- **FORMACIÓN PRESENCIAL** 3 horas semanales:

	MATRÍCULA	MENSUAL	TRIMESTRAL	CURSO ACADÉMICO
DURACIÓN		12 horas aproximadamente	35 horas aproximadamente	100 horas aproximadamente
PRECIOS	40,00 €	110 €	310 €	900 €
Inscripciones antes del 15 de octubre de 2010	Gratuita	90 €	250 €	700 €

- **MATERIAL ACADÉMICO**: consultar en secretaría
- El alumno quedará inscrito cuando rellene la hoja de solicitud, y abone la matrícula, en caso que sea aplicable, o el primer pago. El pago se hará en efectivo o con tarjeta, o por transferencia a la Cta. Cte. Número 2100 4380 22 0200097546 a nombre de inlingua Madrid y por el concepto “INLINGUA GPP Inglés” o “INLINGUA GPP Francés”.
 - consultar en secretaria ofertas y descuentos especiales.

INLINGUA MADRID

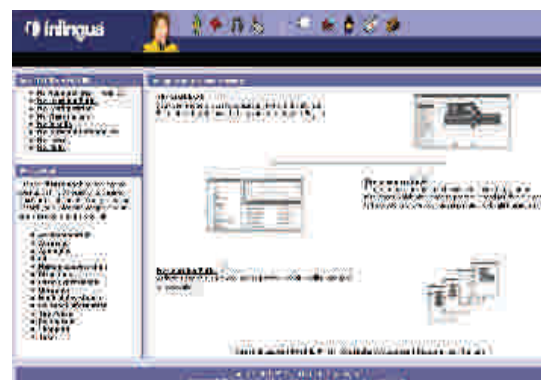
- INLINGUA es la Organización más grande del mundo dedicada a la enseñanza de idiomas, desde su fundación en 1968 se ha expandido hasta alcanzar las 350 escuelas en todo el mundo (www.inlingua.com). INLINGUA MADRID dispone de dos centros en Madrid (c/ Vallehermoso, 8 y Pº Gral Martínez Campos, 20) con más de 2.000 m² de instalaciones. (www.inlingua.es/madrid, info.madrid@inlingua.es).



- Nuestro método propio (*se aprende a hablar, hablando*), material propio elaborado en la central pedagógica de Berna (Suiza) y la formación continua de los formadores es una permanente invitación a **emplear de inmediato cuanto se va aprendiendo**.

- ***inlingua Online Learning***

- Es un sistema **propio y exclusivo** de la red internacional inlingua que convierte cualquier lugar con acceso a internet en un aula virtual.
- Asegura la **práctica clave** para obtener un **avance espectacular** y una gran **solidez** del aprendizaje. Ofrece la posibilidad de practicar el idioma sistemáticamente con la alta calidad de nuestro sistema, que **equivale** a otras tantas horas de **clase presencial** tradicional.
- Ha sido **diseñado a la medida** de nuestra metodología y sus **contenidos** están perfectamente **ajustados con los de la clase presencial**.
- Permite a los alumnos disponer de un apoyo al aprendizaje de máxima **flexibilidad** ya que ofrece una **disponibilidad horaria total**.



- inlingua Madrid dispone de **servicios complementarios** que ofrece con uso **gratuito** a sus alumnos durante el curso académico tales como su servicio de **tutorías, biblioteca o videoteca**. Además, cualquier alumno inlingua tiene un **10% de descuento** sobre las tarifas del resto de **servicios profesionales** que inlingua proporciona, tales como traducción, interpretación, asesoría, clases telefónicas, etc.

(C.E Siena (CIF .B81777096) como titular del centro comunica que la presente formación no conduce a la obtención de un título académico oficial.)